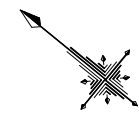
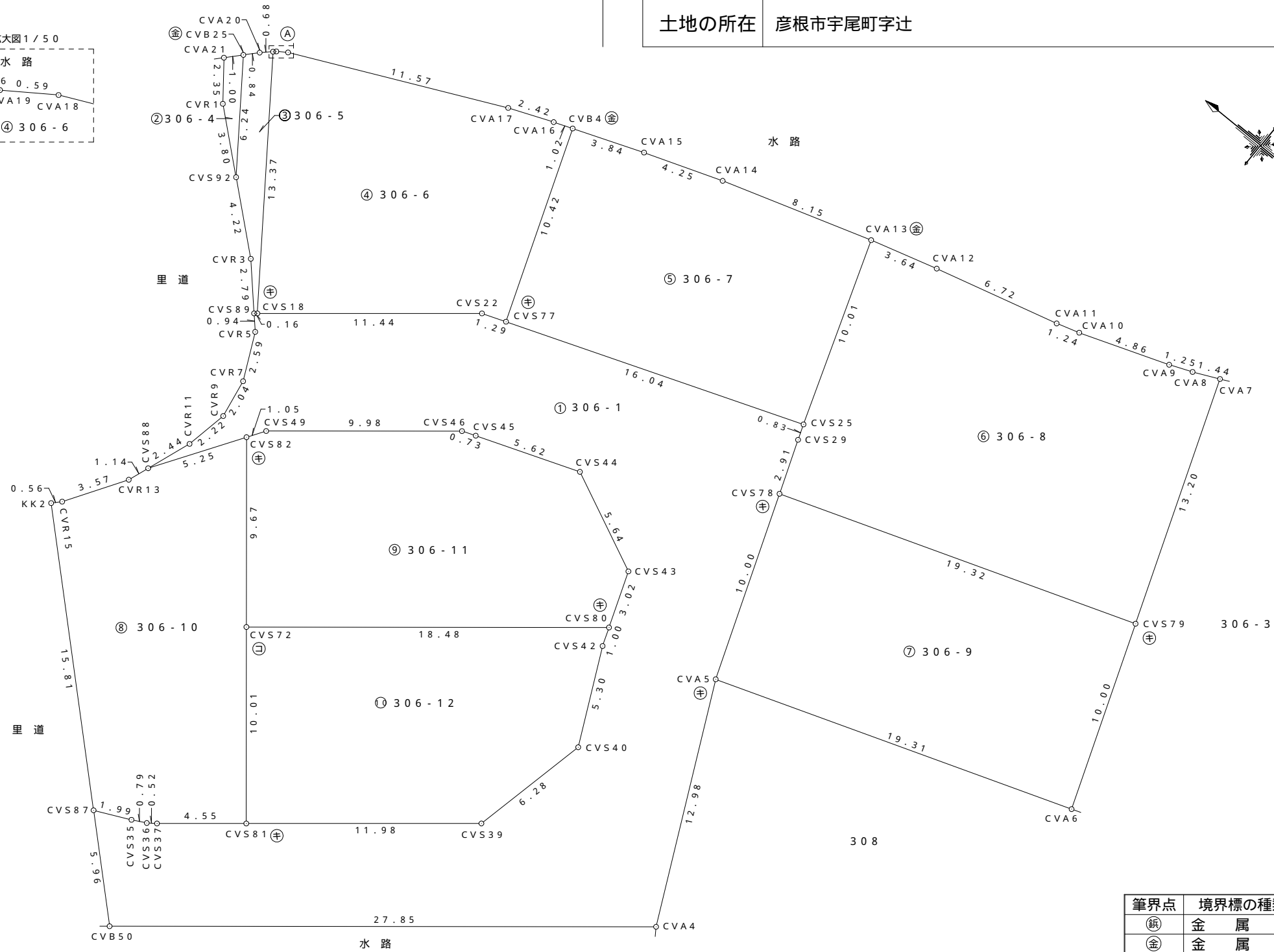
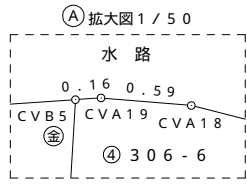


地番 306-1、-4~-12
 土地の所在 彦根市宇尾町字辻

地積測量図



彦根市西今町 87番地 13
 土地家屋調査士 田中 利和

筆界点	境界標の種類
⊚	金属 鉾
⊙	金属 標
⊖	コンクリート杭
⊕	プラスチック杭
⊗	刻 ミ

作成者 彦根市高宮町 2199番地 10
 測量士 西尾 修治
 (令和1年 8月 4日作成)

申請人 株式会社 トラストエージェント
 代表取締役 臼井 大典

縮尺 1/250