

求地積測量表

地番 274-1--101
土地の所在 彦根市大藪町字大野

㉑ 地番 274-24

測点	X	Y
HM113	778.189	1064.569
HM115	767.502	1059.001
HM117	765.453	1069.850
HM118	761.147	1049.479
MH253	773.890	1044.192
倍積	309.749871	
面積	154.8724855	地積 154.87 m ²

㉒ 地番 274-25

測点	X	Y
HM111	790.882	1049.306
HM113	778.189	1054.569
MH253	773.890	1044.192
MH71	762.876	1040.458
MH72	768.106	1042.610
倍積	292.959120	
面積	146.4795800	地積 146.47 m ²

㉓ 地番 274-26

測点	X	Y
HM41	761.163	1042.984
MH223	740.942	1051.365
K19	741.268	1050.955
K18	742.176	1049.026
K17	742.464	1048.084
K16	742.969	1046.142
K15	743.428	1044.178
K127	743.812	1042.424
K14	744.501	1039.278
TK4	745.370	1034.900
HM42	755.993	1030.495
倍積	437.800986	
面積	218.9004930	地積 218.90 m ²

㉔ 地番 274-27

測点	X	Y
HM43	772.929	1038.076
HM41	761.163	1042.984
HM42	755.993	1030.495
HM44	767.762	1025.615
倍積	343.849683	
面積	171.9248415	地積 171.92 m ²

㉕ 地番 274-28

測点	X	Y
MH66	777.725	1021.485
MH67	779.676	1022.266
MH69	782.744	1029.684
MH70	780.597	1034.895
HM43	772.929	1038.076
HM44	767.762	1025.615
倍積	313.101737	
面積	156.5508685	地積 156.55 m ²

㉖ 地番 274-29

測点	X	Y
HM91	810.230	1041.202
HM99	815.250	1053.296
MH63	806.135	1057.535
MH64	799.910	1055.388
HM92	786.404	1048.935
倍積	378.860556	
面積	188.4302780	地積 188.43 m ²

㉗ 地番 274-30

測点	X	Y
HM93	806.279	1031.682
HM98	809.977	1040.592
HM91	810.230	1041.202
HM92	796.404	1048.935
MH94	792.456	1037.415
倍積	308.504997	
面積	154.2524965	地積 154.25 m ²

㉘ 地番 274-31

測点	X	Y
HM95	802.325	1022.158
HM100	806.144	1031.358
HM93	806.279	1031.682
HM94	792.456	1037.415
MH96	788.605	1027.889
倍積	308.606391	
面積	154.3031955	地積 154.30 m ²

㉙ 地番 274-32

測点	X	Y
MH65	785.231	1019.993
MH68	788.031	1018.033
HM90	798.470	1012.670
HM101	802.311	1022.125
HM95	802.325	1022.158
HM96	788.505	1027.889
倍積	298.556234	
面積	149.2781170	地積 149.27 m ²

㉚ 地番 274-33

測点	X	Y
HM97	823.834	1034.843
MH57	827.623	1043.977
MH56	825.416	1049.036
HM89	815.250	1053.296
HM91	810.230	1041.202
HM98	809.977	1040.592
倍積	396.708870	
面積	198.3544350	地積 198.35 m ²

㉛ 地番 274-34

測点	X	Y
HM99	820.003	1025.608
HM97	823.834	1034.843
HM98	809.977	1040.592
HM93	806.279	1031.682
HM100	806.144	1031.358
倍積	300.002872	
面積	150.0014360	地積 150.00 m ²

㉜ 地番 274-35

測点	X	Y
HM100	806.144	1031.358
HM95	802.325	1022.158
HM101	802.311	1022.125
HM102	816.172	1016.375
HM99	820.003	1025.608
倍積	300.003987	
面積	150.0019935	地積 150.00 m ²

㉝ 地番 274-36

測点	X	Y
HM101	802.311	1022.125
HM90	798.470	1012.670
MH41	810.946	1007.691
MH42	812.905	1008.501
HM102	816.172	1016.375
倍積	298.555239	
面積	149.2776185	地積 149.27 m ²

㉞ 地番 274-37

測点	X	Y
HM77	843.636	1030.550
HM88	843.930	1031.261
X28	845.575	1035.227
K138	839.359	1040.982
X30	837.126	1043.922
MH55	833.388	1042.198
HM78	830.770	1035.687
倍積	207.325230	
面積	103.6626150	地積 103.68 m ²

㉟ 地番 274-38

測点	X	Y
HM79	839.512	1020.602
HM86	839.945	1021.648
HM77	843.636	1030.550
HM78	830.770	1035.687
HM80	828.644	1025.941
倍積	300.008378	
面積	150.0041890	地積 150.00 m ²

㊱ 地番 274-39

測点	X	Y
HM81	835.148	1010.077
HM84	835.959	1012.033
HM79	839.512	1020.602
HM80	828.644	1025.941
HM82	822.277	1015.417
倍積	317.509071	
面積	158.7545355	地積 158.75 m ²

㊲ 地番 274-40

測点	X	Y
MH43	818.458	1006.212
MH44	819.267	1004.242
HM76	830.755	999.480
HM81	835.148	1010.077
HM82	822.277	1015.417
倍積	317.534902	
面積	158.7674510	地積 158.76 m ²

㊳ 地番 274-41

測点	X	Y
X26	855.974	1026.263
K136	853.943	1027.837
K137	849.146	1031.921
X28	845.575	1035.227
HM88	843.930	1031.261
倍積	52.876438	
面積	26.4377190	地積 26.43 m ²

㊴ 地番 274-42

測点	X	Y
HM86	839.945	1021.648
HM85	855.084	1015.366
X25	858.722	1024.133
X26	855.974	1026.263
HM88	843.930	1031.261
HM77	843.636	1030.550
倍積	338.090208	
面積	169.0451040	地積 169.04 m ²

㊵ 地番 274-43

測点	X	Y
HM84	835.959	1012.033
HM83	851.086	1005.753
HM85	855.084	1015.366
HM86	839.945	1021.648
HM79	839.512	1020.602
倍積	341.148764	
面積	170.5743820	地積 170.57 m ²

㊶ 地番 274-44

測点	X	Y
MH45	844.504	993.780
MH46	846.461	994.587
HM83	851.086	1005.753
HM84	835.959	1012.033
HM81	835.148	1010.077
HM76	830.755	999.480
倍積	442.982468	
面積	221.4912440	地積 221.49 m ²

㊷ 地番 274-45

測点	X	Y
X20	877.213	1012.588
K134	870.310	1016.195
X22	863.712	1020.492
MH66	859.653	1010.717
MH65	873.973	1004.772
HM72	874.480	1005.996
倍積	289.375278	
面積	144.6878390	地積 144.68 m ²

㊸ 地番 274-46

測点	X	Y
HM66	859.653	1010.717
HM67	855.553	1000.845
HM68	869.879	994.897
HM74	870.267	995.632
HM65	873.973	1004.772
倍積	331.565512	
面積	165.7827560	地積 165.78 m ²

㊹ 地番 274-47

測点	X	Y
HM67	855.553	1000.845
MH35	851.998	992.263
MH47	852.813	990.330
HM60	865.760	984.963
HM68	869.879	994.897
倍積	331.578526	
面積	165.7892630	地積 165.78 m ²

彦根市西今町87番地の13
土地家屋調査士 田中 利和



使用公式 A=1/2・ΣY2・(X3-X1)
使用機種 コスモス AX システム

作製者

彦根市高宮町2199-10
測量士 西尾 修治



平成19年 2月 7日
(年 月 日作製)

申請人

株式会社 三越興産
代表取締役 川尻愛子

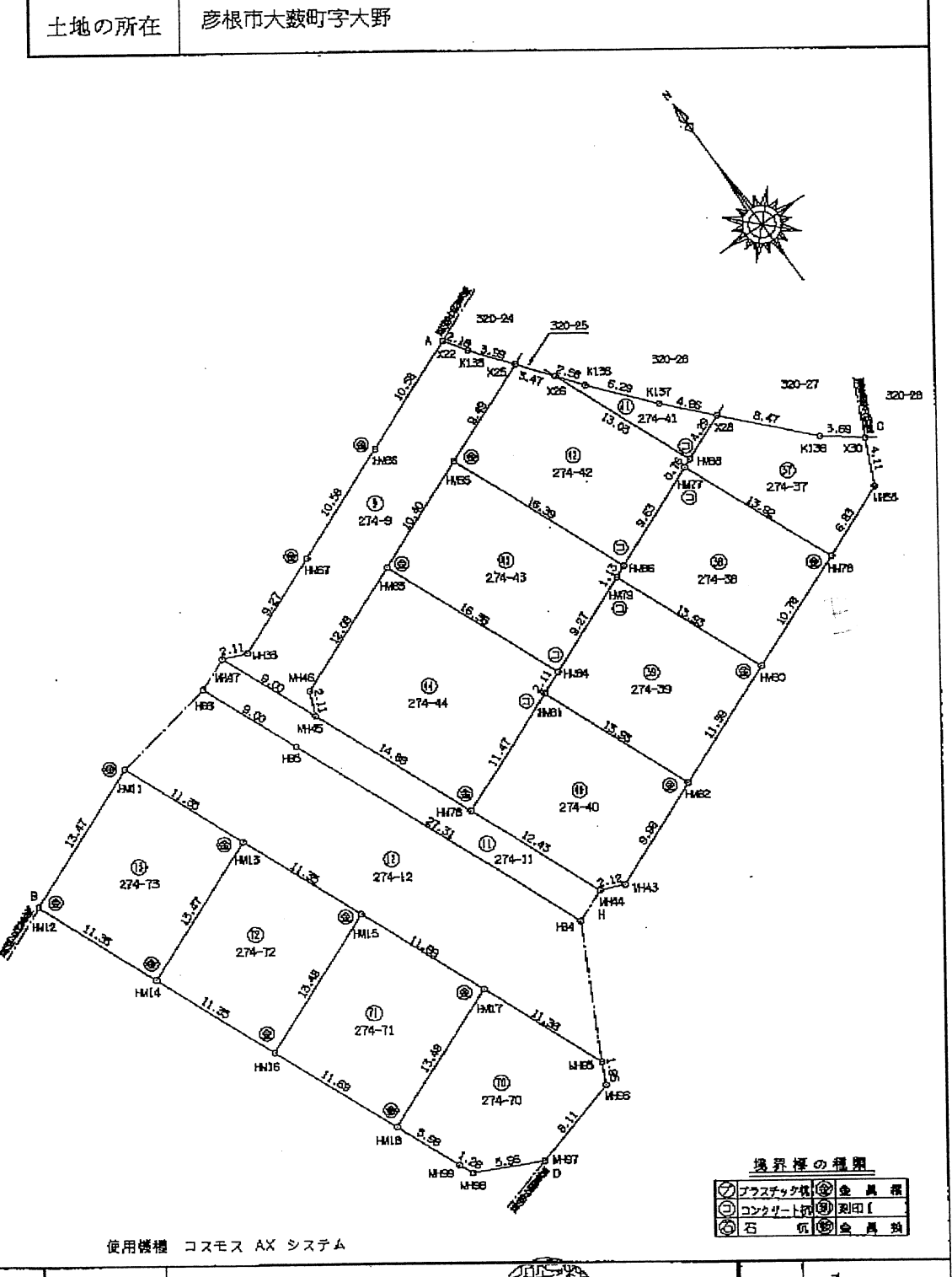
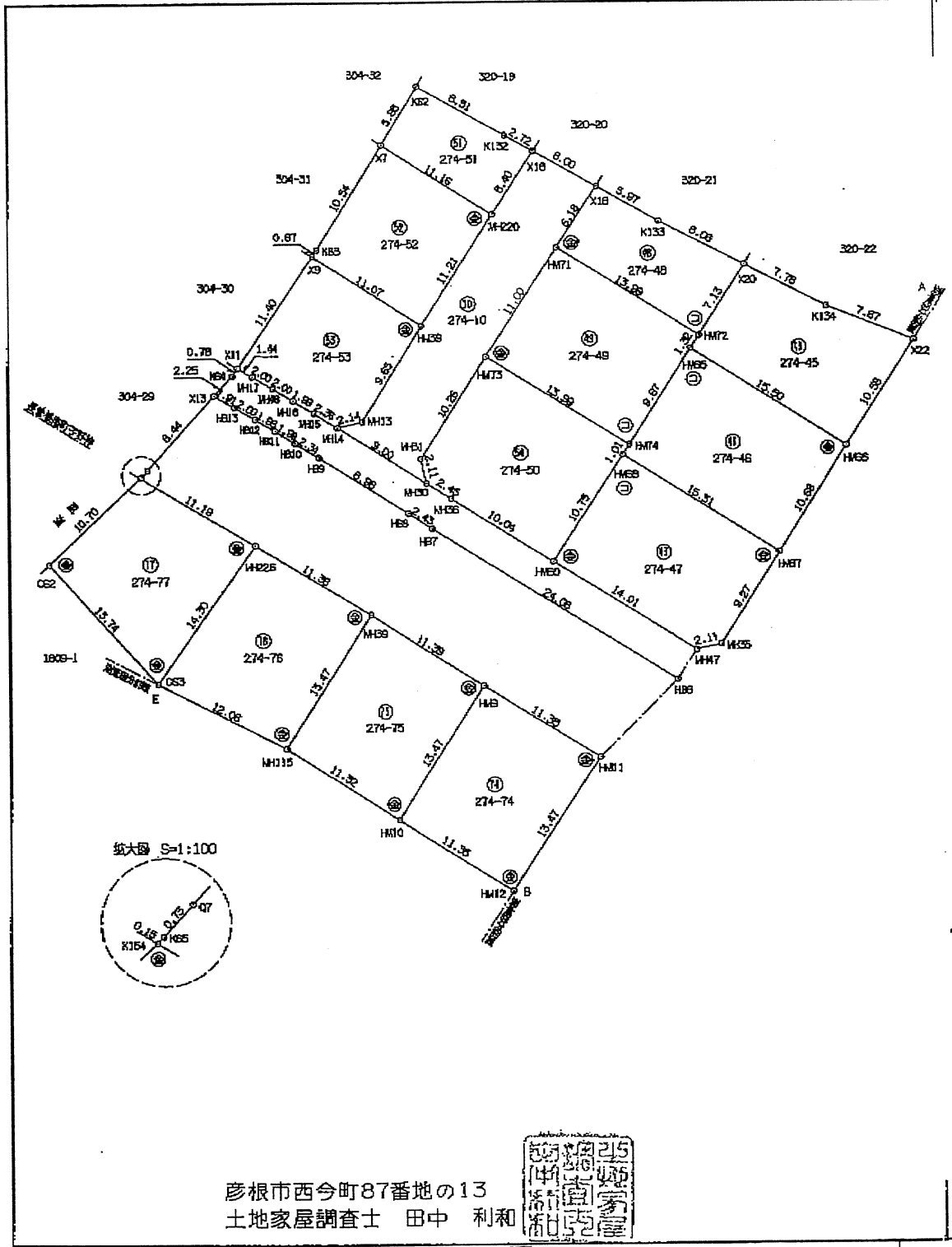


縮尺

1/

地番	274-1~101
土地の所在	彦根市大藪町字大野

地積測量図



彦根市西今町87番地の13
土地家屋調査士 田中 利和



使用機種 コスモス AX システム

境界標の種類

プラスチック標	金属標
コンクリート標	刺印
石	金属釘

作製者	彦根市高宮町2199-10 測量士 西尾 修治	平成19年 2月 7日 (年 月 日作製)
-----	----------------------------	---------------------------

申請人	株式会社 三越興産 代表取締役 川尻 愛子
-----	--------------------------

縮尺	1/500
----	-------